

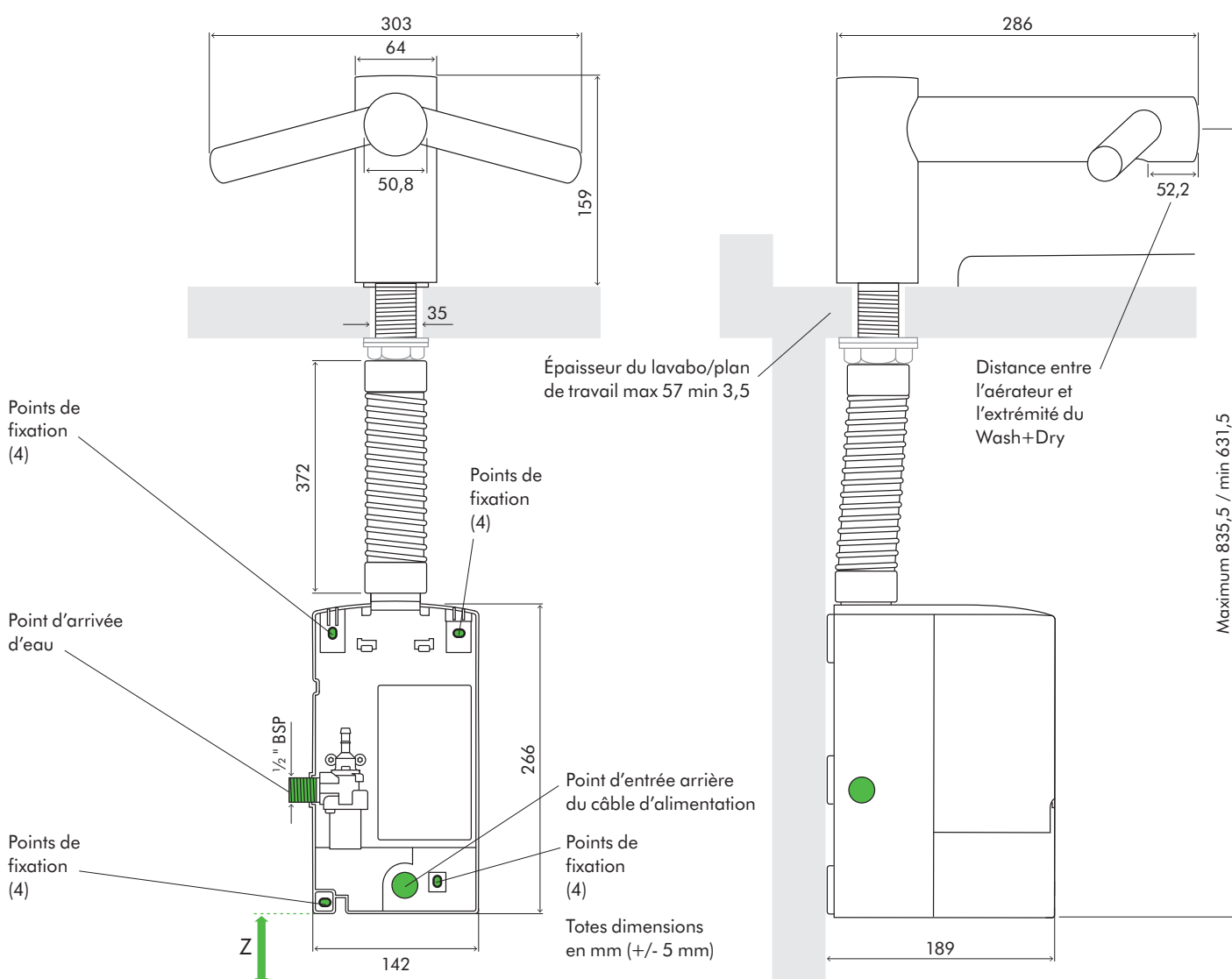
CARACTÉRISTIQUES TECHNIQUES

WD WD WD
04 05 06



VUE DE FACE

VUE LATÉRALE



Dimensions du Wash+Dry

WD04 Hauteur 159 mm Largeur 303 mm Profondeur 286 mm

Dimensions du bloc moteur

WD04 Hauteur 266 mm Largeur 142 mm Profondeur 189 mm

Dégagement minimum

Z 100 mm du sol

Pour plus d'informations et des conseils pour les lavabos contactez Dyson:

T: 0800 392 08 (BE) / 0800 624 51 (LU)

E: professional@dyson.be

W: www.dyson.be / www.dyson.lu

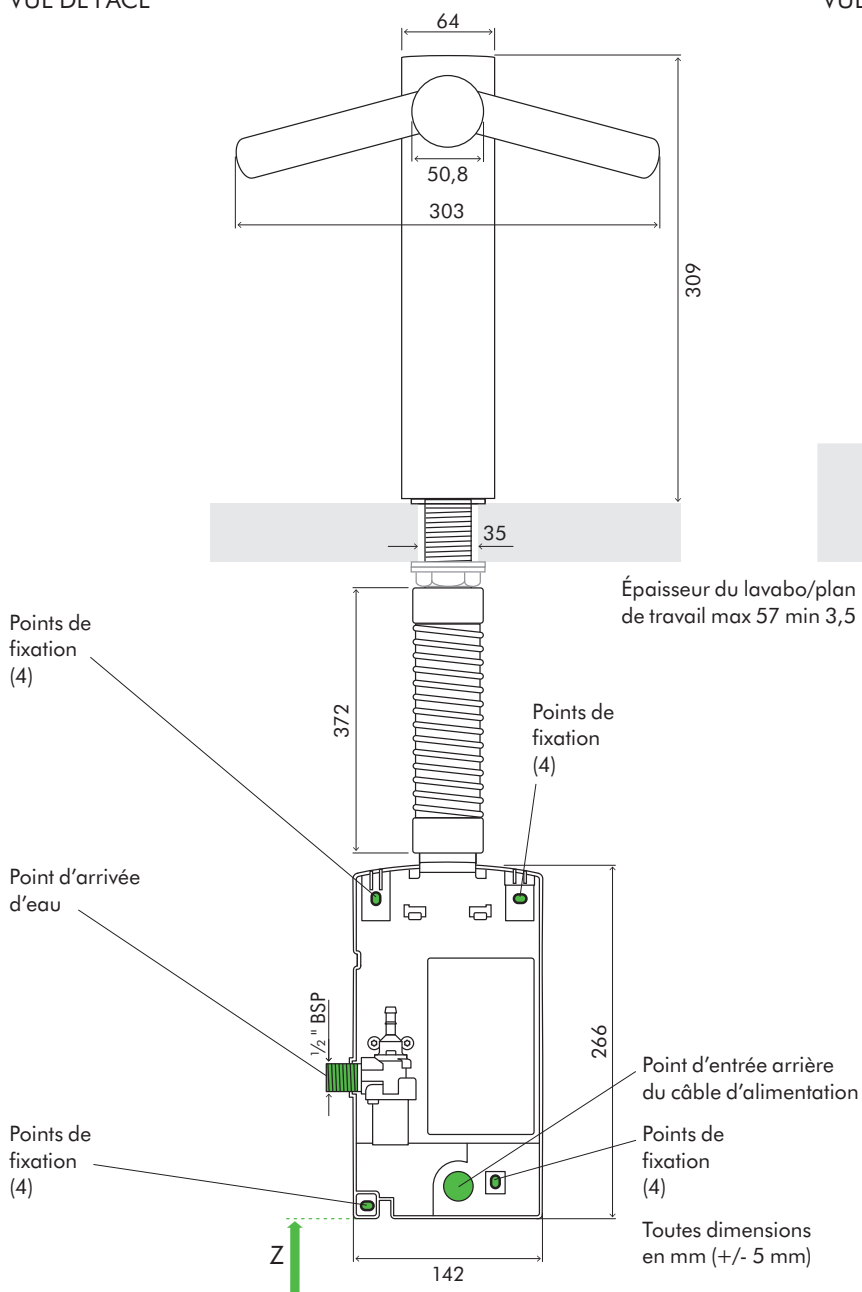
CARACTÉRISTIQUES TECHNIQUES

WD WD WD
04 05 06

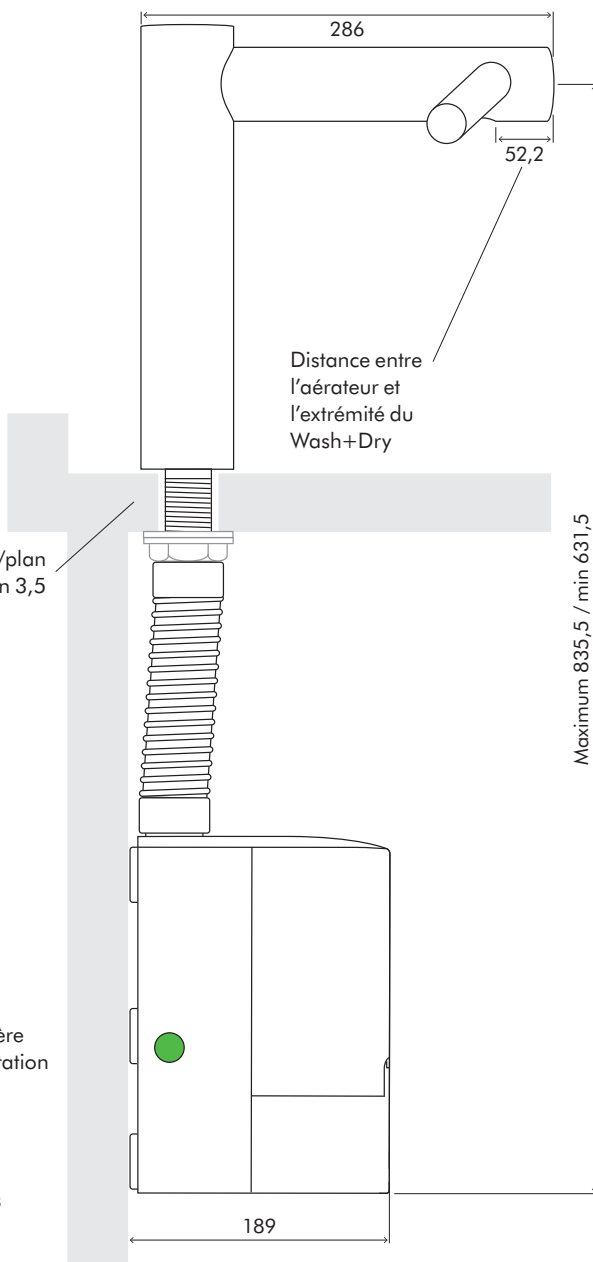


Surélevé

VUE DE FACE



VUE LATÉRALE



Épaisseur du lavabo/plan de travail max 57 min 3,5

Maximum 835,5 / min 631,5

Toutes dimensions en mm (+/- 5 mm)

SOL

Dimensions du Wash+Dry

WD05 Hauteur 309 mm Largeur 303 mm Profondeur 286 mm

Dimensions du bloc moteur

WD05 Hauteur 266 mm Largeur 142 mm Profondeur 189 mm

Dégagement minimum

Z 100 mm du sol.

CARACTÉRISTIQUES TECHNIQUES

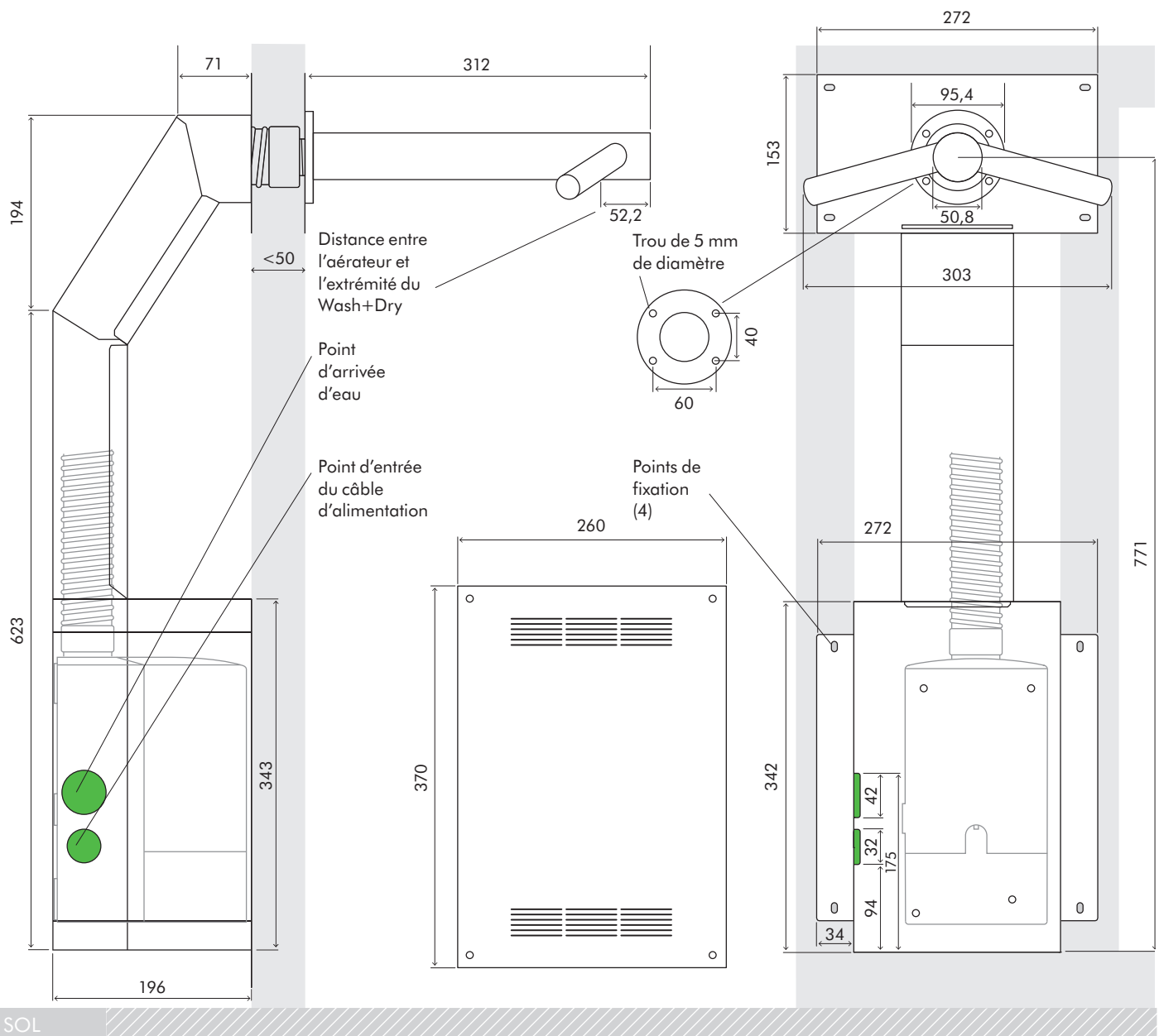
WD WD WD
04 05 06



Mural

VUE DE FACE

VUE LATÉRALE



Dimensions du Wash+Dry

WD06 Longueur 312 mm Largeur 303 mm

Dimensions du bloc moteur

WD06 Hauteur 266 mm Largeur 142 mm Profondeur 189 mm

CARACTÉRISTIQUES TECHNIQUES

WD WD WD
04 05 06



Mural

Installation murale du WD06

Le sèche-mains Dyson Airblade Wash+Dry est conçu de sorte que le moteur soit situé derrière l'ossature du mur, à l'intérieur d'un boîtier métallique fourni avec le sèche-mains Dyson Wash+Dry (Fig.1). Les ossatures murales verticales doivent être construites de façon à permettre à l'enveloppe métallique de se glisser entre elles (Fig.2). Une des ossatures murales horizontales doit pouvoir a) porter le gros du poids du conduit métallique et du moteur, et b) être dans la bonne position pour la base du robinet.

Pour plus de détails, consultez guide d'installation papier fourni avec l'appareil. Il est également disponible sur le site www.dyson.be/docsfr

Fig.1



Fig.2

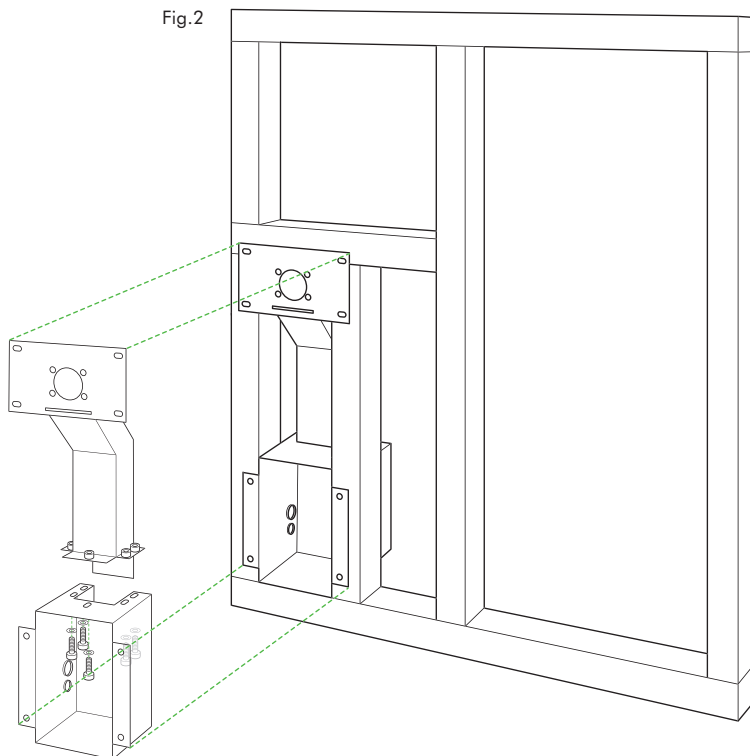


Fig.3

Installation de la plaque de plâtre.

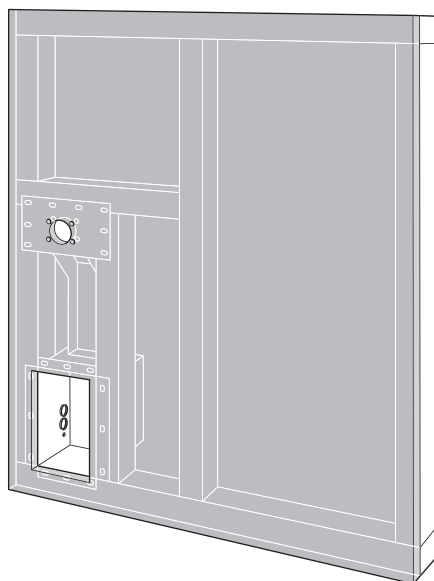
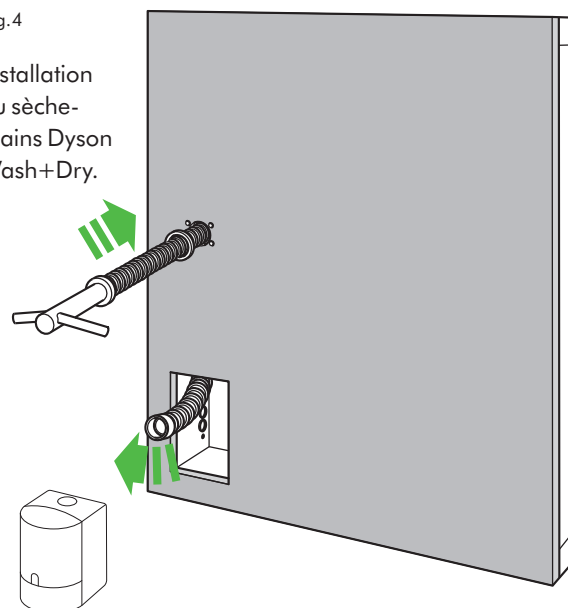


Fig.4

Installation du sèche-mains Dyson Wash+Dry.



CARACTÉRISTIQUES TECHNIQUES

WD WD WD
04 05 06

Tension secteur électrique

Fréquence d'entrée : 200-240 V, 50/60 Hz

Type de moteur : Moteur numérique sans balai 1000W

Gamme de températures de fonctionnement : 0 °- 40 °C,

Type de chauffage : Aucun

Consommation énergie en veille : Moins de 0,5 W

Conception

Conception du Wash+Dry : Inox (brossé)

Sous la conception du bloc moteur : ABS moulé (unité principale)

Type de vis extérieures : Torx T15

Indice de protection contre les projections d'eau : IP35

Filtre

Filtre HEPA (fibre de verre et pré-couche de feutrine)

Chaque filtre capture 99,95 % des particules de la taille d'une bactérie présentes dans l'air ambiant.

Fonctionnement

Activation infrarouge à distance

Mesure du temps de séchage : 14 sec

Temps avant arrêt automatique de l'appareil : 30 secondes

Vitesse de l'air : 549 km/h

Altitude maximale d'installation : 2 000 mètres

La fonction eau

Débit d'eau : 1,9 l/min aérateur à conception standard.

4 L/min avec l'aérateur fourni avec le produit.

Contrôle de la température de l'eau : Mixer thermostatique recommandé (non fourni)

Pression de l'eau recommandé : 1-8 bar

Équipé d'une chasse automatique, toutes les 24 heures, pendant 60 secondes après dernière utilisation.

Logistique

Poids net : WD04 4,26 kg ; WD05 4,54 kg ; WD06 9,51 kg

Poids du colis : WD04 6,76 kg ; WD05 7,38 kg ; WD06 13,65 kg

Dimensions du colis : WD04 H303 × W284 × D291 mm

WD05 H434 × W275 × D288 mm; WD06 H610 × W375 × D302 mm

Caractéristiques du lavabo

Le sèche-mains Dyson Airblade Wash+Dry est compatible avec la plupart des lavabos. Assurez-vous que les prises ne sont pas installées dans les lavabos et évitez les inserts avec prises intégrées (par ex celles qui pivotent ou s'élèvent).

Grâce à une méthode de test spécifique, les ingénieurs Dyson ont testé une large gamme de lavabos pour évaluer leur compatibilité avec le sèche-mains Dyson Wash+Dry. Pour de plus amples détails concernant les lavabos que nous recommandons, consultez le guide sur notre site web www.dyson.be/docsfr

Nous recommandons d'éviter les lavabos aux caractéristiques géométriques suivantes : Fonds plats entourant au plus près l'orifice d'évacuation. (en théorie dans un rayon de 60 mm).

Bords verticaux avec une forte inclinaison à l'avant et à l'arrière. Pour de plus amples détails, consultez le guide de pré-installation : www.dyson.be/docsfr

Dimensions lavabo :

Toutes les dimensions de lavabos sont intérieures, sauf indication contraire.

Largeur minimum du lavabo : 350 mm avant vers arrière – Minimum : 300 mm

Profondeur minimum du lavabo : 100 mm

Profondeur maximum du lavabo : pour WD05 uniquement : 200 mm

(Dimension extérieure du lavabo récipient)

Matériaux du lavabo : Les lavabos aux surfaces fortement polies doivent être évités, par exemple le chrome réfléchissant. La porcelaine ou le métal brossé sont à privilégier. Lorsque plusieurs robinets sont installés côte à côte, les axes des robinets doivent être espacés d'au moins 580 mm.

5 ans de

Garantie standard sur les pièces et la main-d'œuvre 5 ans de

Gamme des produits

WD04 Court



WD05 Surélevé



WD06 Mural



dyson airblade wash+dry

Plus des documents sont disponibles
et téléchargeables en ligne.

Guide de pré-installation.

Guide d'installation.

Installation du sèche-mains Dyson Wash+Dry.

Guide d'entretien.

Fichiers CAD.

Vidéo d'installation.



Le Carbon Reduction Label est une marque déposée de Carbon Trust.
Le logo de certification non alimentaire HACCP International est une marque déposée de HACCP International.
HACCP International a accordé sa certification aux produits Dyson en se basant sur ses recommandations pour installer
et faire fonctionner l'appareil. Licence Dyson. Quiet Mark est une marque déposée de la Noise Abatement Society.

Pour plus d'informations et des conseils pour les lavabos contactez Dyson:

T: 0800 392 08 (BE) / 0800 624 51 (LU)

E: professional@dyson.be

W: www.dyson.be / www.dyson.lu