

---

## Table des matières

Contenu de la boîte

Première utilisation

Chargement de votre aspirateur

Vidage du collecteur

Nettoyage du collecteur

Débouchage

Lavage du filtre A

Lavage du filtre B

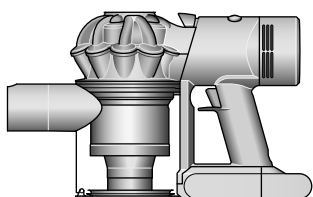
Débouchage de votre mini brosse  
motorisée

Nettoyage des accessoires

Entretien de votre appareil

# Contenu de la boîte

Votre appareil sera fourni avec ces accessoires.



**Aspirateur**



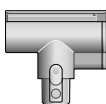
**Accessoire combiné**

Deux accessoires en un - buse large et brosse, pour passer rapidement de l'aspiration au dépoussiérage dans votre maison ou votre voiture.



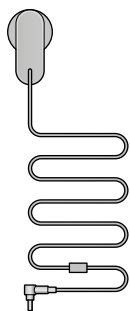
**Long suceur**

Conçu pour un nettoyage précis autour des bords délicats et dans des espaces étroits difficiles à atteindre.



**Mini brosse motorisée**

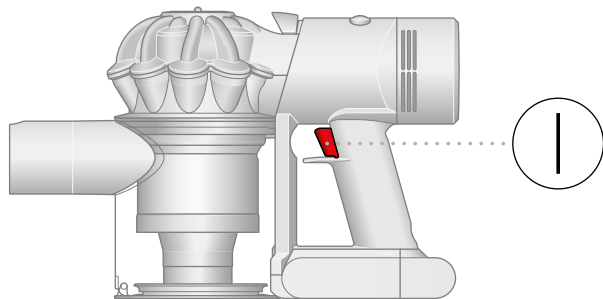
Brosse motorisée logée dans une tête plus compacte, pour éliminer la saleté tenace sur les matelas, les tissus d'ameublement et les escaliers.



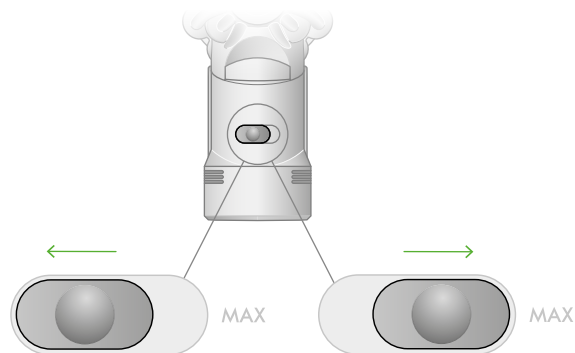
**Chargeur**

Recharge votre aspirateur.

# Première utilisation

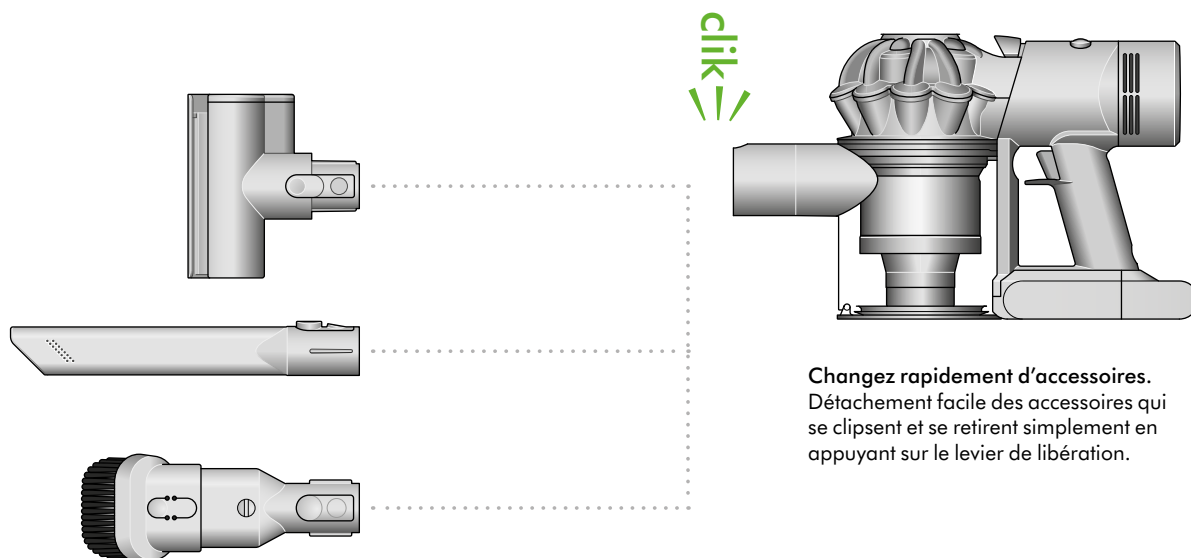


Appuyez sur la gâchette pour commencer à nettoyer



## Deux modes de puissance

Passez du mode Puissant (pour des nettoyages plus longs) au mode Max pour une aspiration plus puissante. Maintenez la gâchette enfoncée et faites glisser le curseur.



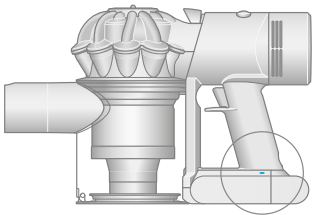
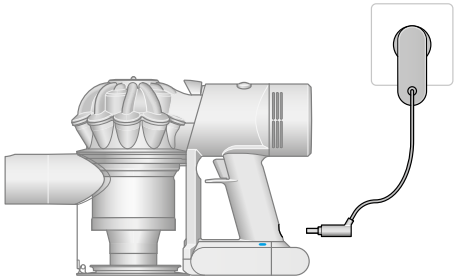
## Changez rapidement d'accessoires.

Détachement facile des accessoires qui se clipsent et se retirent simplement en appuyant sur le levier de libération.

# Chargement de votre aspirateur

Connectez l'appareil au chargeur et chargez-le complètement avant la première utilisation.

Une recharge complète nécessite environ 4,5 heures. Pendant la recharge, les voyants LED clignotent en indiquant le niveau de charge. Une fois la batterie complètement chargée, les voyants LED s'éteindront.



**Voyants LED de la batterie**

En cours d'utilisation, charge élevée.



En cours d'utilisation, charge moyenne.



En cours d'utilisation, charge faible.



Déchargée.



**Voyants LED de charge**

En charge, charge faible.



En charge, charge moyenne.



En charge, presque rechargé.



Complètement chargé.



Problème de batterie.



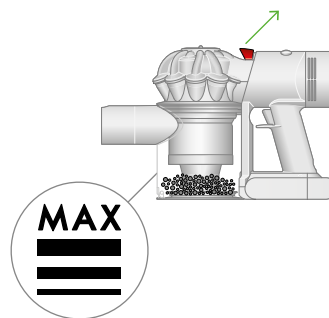
Problème de chargeur.





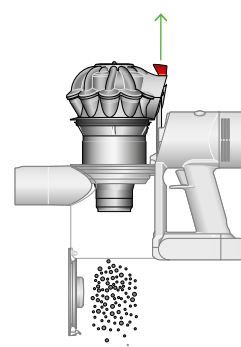
# Vidage du collecteur

Videz le collecteur dès que la poussière atteint le niveau MAX. Ne le laissez pas se remplir au-delà de sa capacité maximale. L'utilisation de votre appareil avec le niveau de poussière supérieur à MAX peut affecter ses performances et la fréquence de nettoyage nécessaire du filtre.



## Évacuer la poussière

Tenez l'appareil au-dessus d'une poubelle et tirez le levier de libération vers le haut. Le cyclone remonte et la base du collecteur s'ouvre.



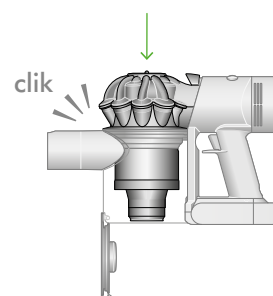
## Minimiser le contact avec la poussière

Couvrez soigneusement votre collecteur d'un sac étanche à la poussière lors du vidage. Retirez avec précaution le collecteur, refermez le sac et jetez-le.

## Refermez le collecteur

Enfoncez le cyclone jusqu'à ce qu'il s'enclenche.

Poussez la base du collecteur vers le haut jusqu'à ce qu'elle soit bien refermée.



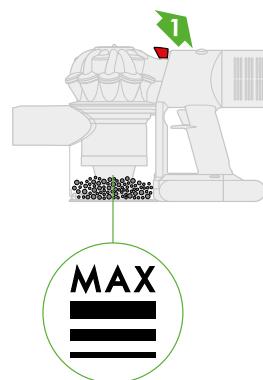
# Nettoyage du collecteur

Videz le collecteur dès que la limite MAX est atteinte.  
Vous devrez nettoyer le filtre plus fréquemment si vous utilisez votre appareil alors que le collecteur est plein.

## Vider le collecteur

Détachez les accessoires de l'appareil.

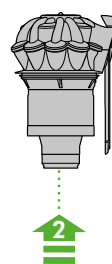
Tenez l'appareil au-dessus d'une poubelle et tirez le levier de libération vers le haut. Le cyclone remonte et la base du collecteur s'ouvre.



## Retirer le cyclone

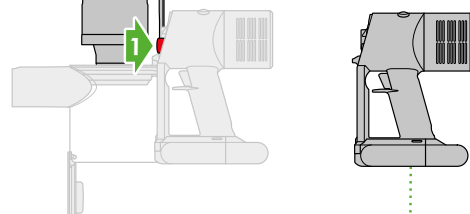
Tirez le levier de libération vers le haut. Le cyclone remonte et la base du collecteur s'ouvre.

Repérez le bouton de libération du cyclone situé derrière celui-ci pour détacher le cyclone de l'appareil.



## Retirer le collecteur

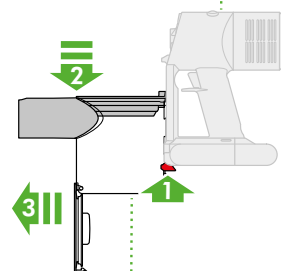
Tirez le levier rouge situé sur la base, faites glisser le collecteur et détachez-le de l'appareil.



## Nettoyer le collecteur

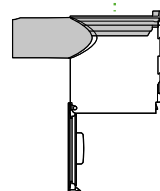
Essuyez le collecteur avec un chiffon humide non pelucheux. Ne placez jamais le collecteur au lave-vaisselle et n'utilisez jamais de détergent, de produit abrasif ou de désodorisant.

Assurez-vous que le collecteur est complètement sec avant de le replacer.



## Replacer le collecteur

Alignez les languettes du collecteur sur les rainures de l'unité principale et faites-le glisser vers le haut jusqu'à ce qu'il s'enclenche.



## Replacer le cyclone

Faites glisser le cyclone dans les rainures de l'unité principale et enfoncez-le jusqu'à ce qu'il soit en position.

Poussez la base du collecteur vers le haut jusqu'à ce qu'elle se ferme en émettant un clic.

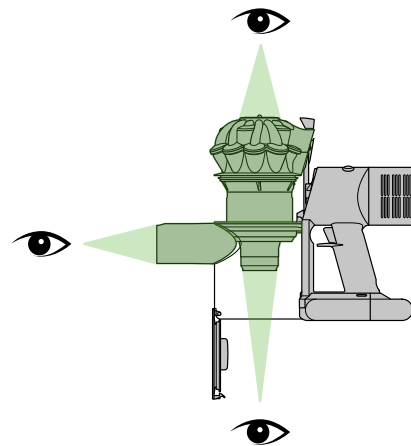
# Débouchage

Votre appareil est conçu pour s'arrêter automatiquement. Si une partie quelconque du moteur se bloque, ce dernier se met à vibrer et ne fonctionne plus jusqu'à ce que l'obstruction soit retirée.

Débranchez l'appareil du chargeur avant de chercher les obstructions.  
Veillez à ne pas appuyer sur le déclencheur et faites attention aux objets pointus.

Laissez l'appareil se refroidir avant de chercher les obstructions.

N'utilisez pas l'appareil pendant que vous cherchez les obstructions, cela pourrait causer des blessures.

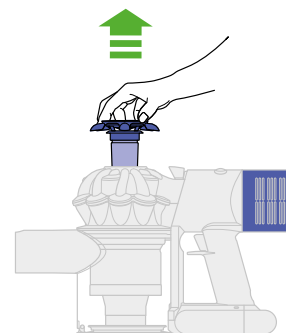


# Lavage du filtre A

## Retirer le filtre

Tirez le filtre pour l'enlever du dessus du cyclone.

Tapotez pour retirer les débris et l'excédent d'eau.

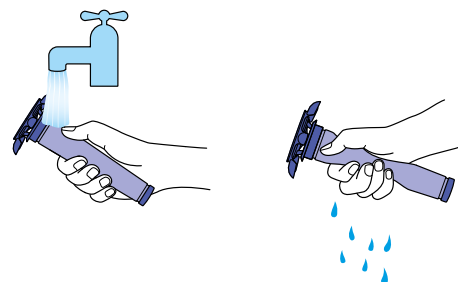


## Laver le filtre

Rincez le filtre à l'eau du robinet jusqu'à ce qu'elle devienne propre.

Tapotez le filtre pour retirer l'excédent d'eau.

Pressez et essorez avec vos deux mains pour vous assurer d'enlever toute l'eau restante.

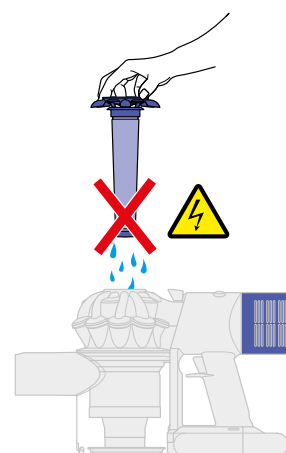
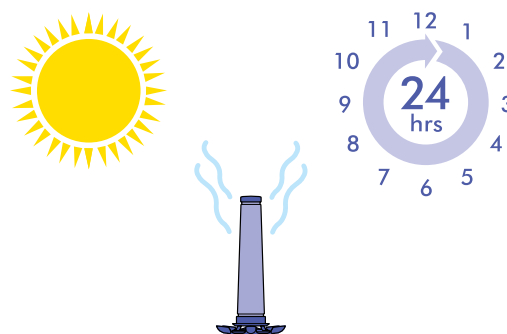


## Sécher le filtre

Laissez le filtre sécher complètement pendant au moins 24 heures dans un endroit chaud et bien aéré.

Ne séchez pas le filtre au sèche-linge ou à proximité d'une flamme.

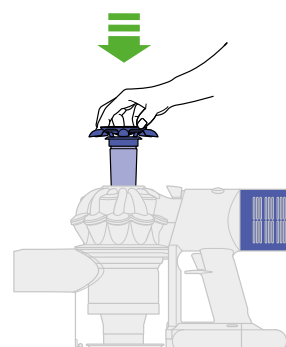
**Important :** le filtre doit être complètement sec avant d'être remis dans l'aspirateur. Un filtre humide pourrait endommager l'appareil.



## Remettre le filtre en place

Alignez la flèche sur le dessus du filtre avec le bouton de libération du collecteur.

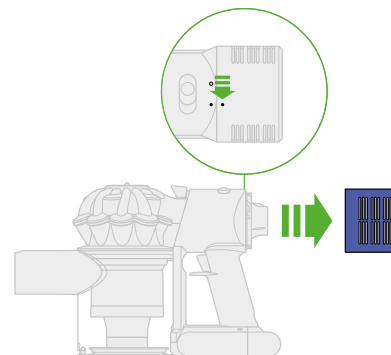
Enfoncez-le pour le remettre bien en place.



# Lavage du filtre B

## Dévisser le filtre

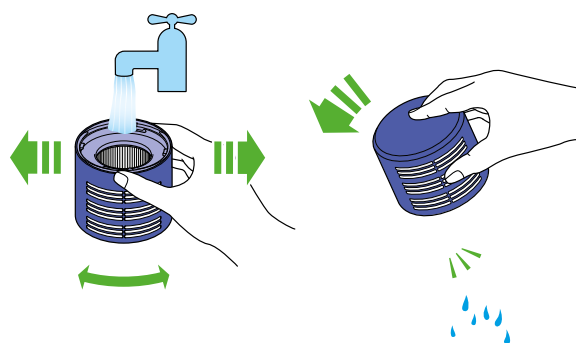
Tournez le filtre dans le sens inverse des aiguilles d'une montre et retirez-le de l'appareil.



## Laver le filtre

Lavez l'intérieur du filtre à l'eau froide du robinet en le faisant tourner pour vous assurer que l'intérieur est complètement propre.

Répétez jusqu'à ce que l'eau soit claire.



## Secouer pour enlever l'eau

Videz le filtre et secouez-le fermement pour enlever l'eau restante.

Secouez jusqu'à ce qu'il n'y ait plus d'eau dans le filtre.

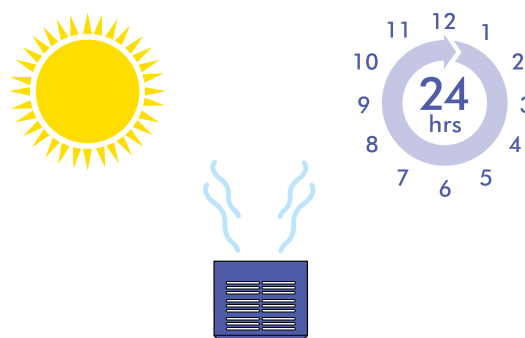
## Sécher le filtre

Laissez sécher le filtre, l'extrémité ouverte vers le haut.

Laissez le filtre sécher complètement pendant au moins 24 heures dans un endroit chaud et bien aéré.

Ne séchez pas le filtre au sèche-linge ou à proximité d'une flamme.

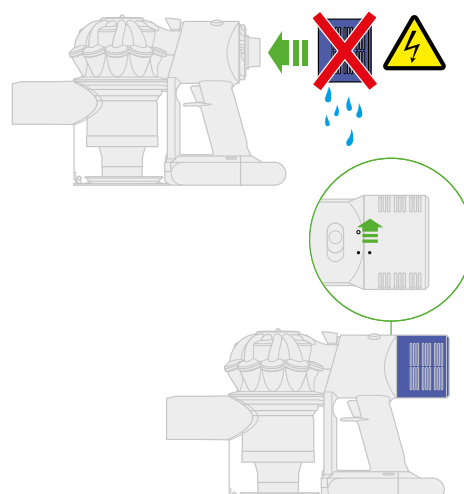
**Important :** le filtre doit être complètement sec avant d'être remis dans l'aspirateur. Un filtre humide pourrait endommager l'appareil.



## Remplacer le filtre

Placez le filtre sur l'appareil, aligné en position ouverte.

Tournez le filtre dans le sens des aiguilles d'une montre jusqu'à ce qu'il se clipse.



# Débouchage de votre mini brosse motorisée

Le rouleau de votre mini brosse motorisée n'est pas lavable. Afin de maintenir une performance optimale, examinez régulièrement le rouleau de la brosse et éliminez toute obstruction.

Assurez-vous que l'appareil est débranché du chargeur et veillez à ne pas toucher la gâchette.

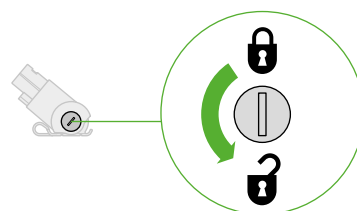
## Retirer le rouleau de la brosse

Ne lavez aucune pièce de l'appareil dans un lave-vaisselle, n'utilisez pas de détergents, de produits de nettoyage ou de désodorisants.

Utilisez une pièce de monnaie pour débloquer le couvercle.

Tournez le couvercle et retirez-le du rouleau de la brosse.  
Ne lavez pas le couvercle.

Faites glisser le rouleau pour l'extraire de la brosse.

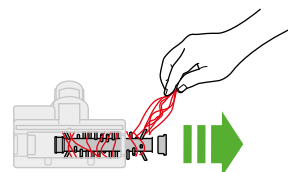


## Vérifier la présence d'obstructions

Enlevez tout débris du rouleau de la brosse.

Examinez l'intérieur de la brosse et retirez tout débris ou obstruction.

La mini brosse motorisée et le rouleau de la brosse ne sont pas lavables.  
Essuyez-les avec un chiffon humide non pelucheux et assurez-vous qu'ils sont complètement secs avant de les remettre en place.

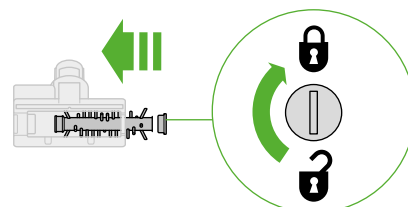


## Réinsérer le rouleau de la brosse

Remplacez le couvercle sur le rouleau de la brosse et glissez-le à l'intérieur de la brosse.

Tournez le couvercle pour le remettre en position verrouillée.

La brosse n'est pas lavable et doit uniquement être essuyée avec un chiffon humide non pelucheux.



# Nettoyage des accessoires

Ne lavez aucune pièce de l'appareil dans un lave-vaisselle, n'utilisez pas de détergents, de produits de nettoyage ou de désodorisants.

Essayez avec un chiffon humide, non pelucheux, sans toucher l'extrémité de raccord.

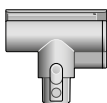
Assurez-vous que vos accessoires sont complètement secs avant de les utiliser.



**Accessoire combiné**



**Long suceur**



**Mini brosse motorisée**

# Entretien de votre appareil

Il est important de régulièrement nettoyer votre appareil et vérifier qu'il n'est pas obstrué pour une performance maximale constante.

## **Bien entretenir votre aspirateur**

Si l'appareil est poussiéreux, essuyez-le à l'aide d'un chiffon humide non pelucheux.

Vérifiez la présence d'obstructions dans la brosse, les accessoires et le corps principal de l'appareil.

Lavez le filtre régulièrement et laissez-le sécher complètement.

N'utilisez pas de détergent ou de cire pour nettoyer l'appareil.

## **Prendre soin de la batterie**

Pour optimiser les performances et l'autonomie de votre batterie, utilisez le mode Aspiration puissante.

Votre appareil ne fonctionnera pas et ne se chargera pas si la température ambiante est inférieure à 5 °C. Cela permet de protéger le moteur et la batterie.

## **Vos numéros de série**

Vous pouvez enregistrer votre appareil à l'aide du numéro de série qui se trouve sur le bas de votre appareil.

Vous trouverez vos numéros de série sur votre aspirateur, la batterie et le chargeur. Utilisez votre numéro de série pour enregistrer votre appareil.