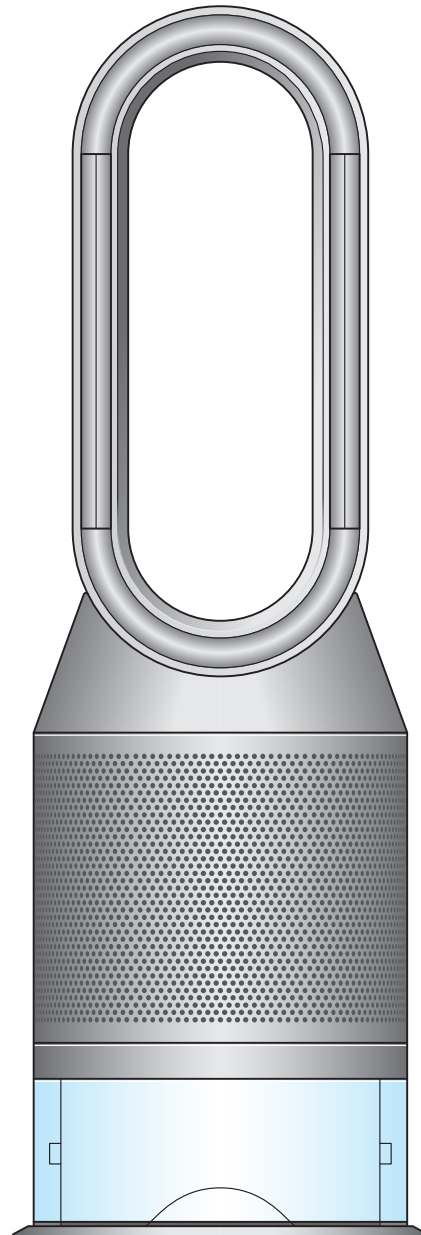


# dyson purifier humidify+cool

SV12 JN.00000 PN.000000-00-00  
00.00.00 VERSION NO.01

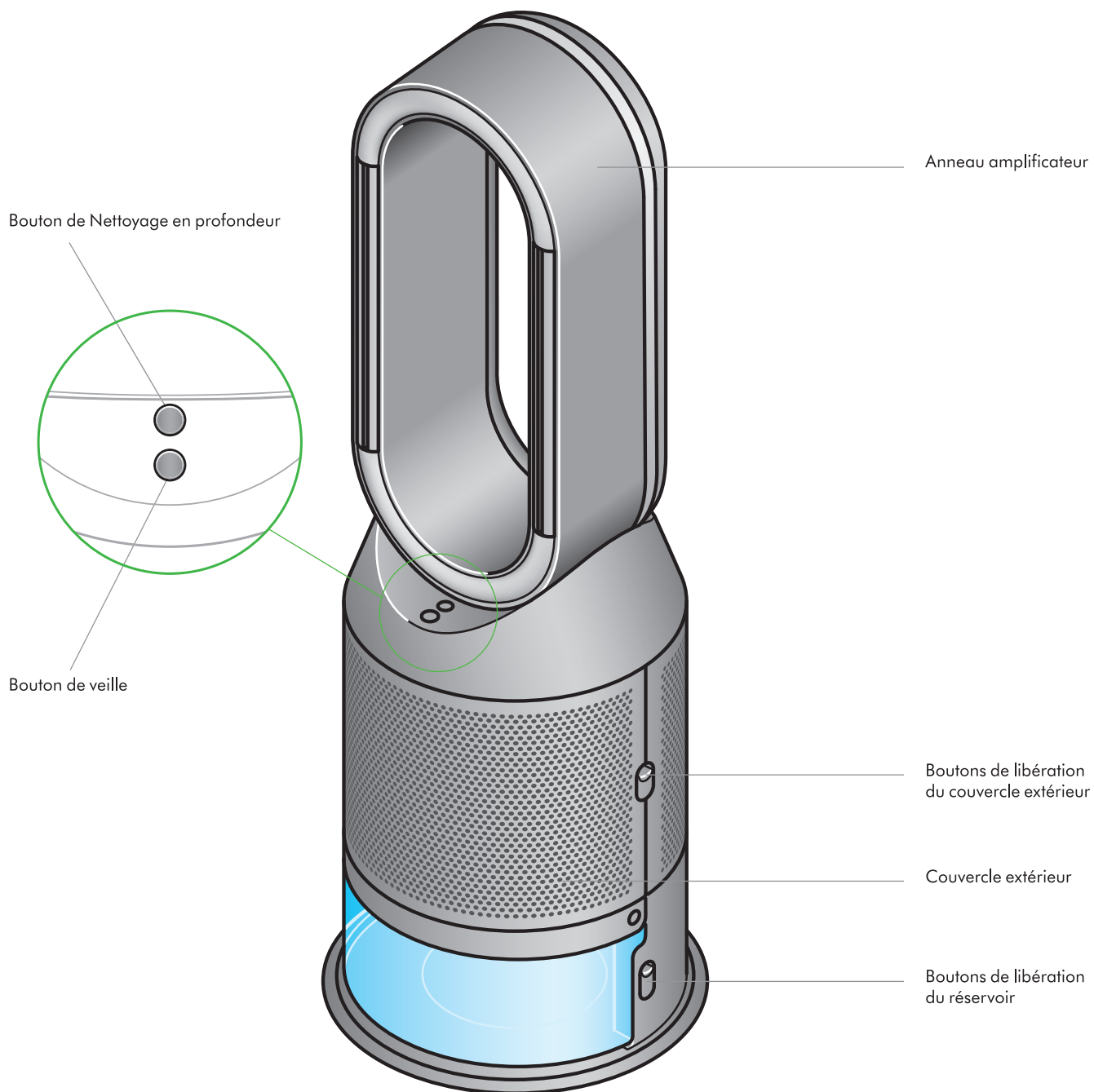
## Guide d'utilisation



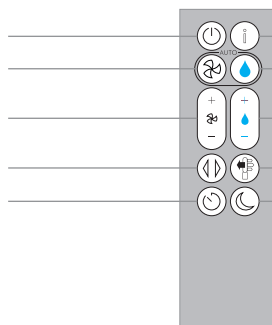
Première utilisation  
Montage de votre appareil  
Connexion à l'application Dyson Link  
Remplir le réservoir  
Alimentation et contrôle continu  
Menu Informations  
Mode purification Auto  
Mode humidification Auto  
Oscillation

Vitesse et direction du flux d'air  
Programmateur  
Mode Nuit  
Nettoyer votre appareil en profondeur  
Remplacer le filtre HEPA et à charbon actif  
Prendre soin de votre appareil  
Alertes

# Première utilisation



Veille  
 Mode purification Auto  
 Vitesse du flux d'air  
 Oscillation  
 Programmeur



Menu Informations  
 Mode humidification Auto  
 Contrôle de l'humidité  
 Direction du flux d'air  
 Mode Nuit

# Montage de votre appareil

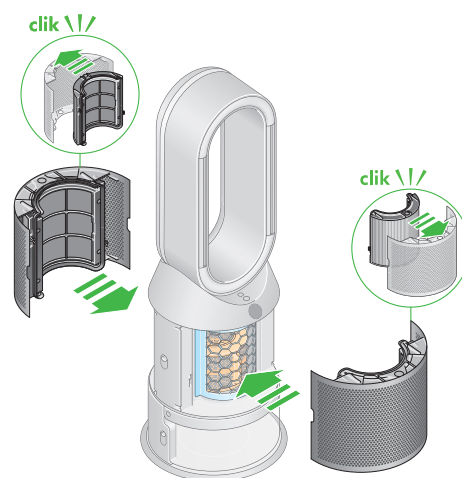
Prenez votre appareil par la base pour le sortir de sa boîte.

Ne le soulevez pas en le saisissant par l'anneau amplificateur.

Installez les filtres fournis.

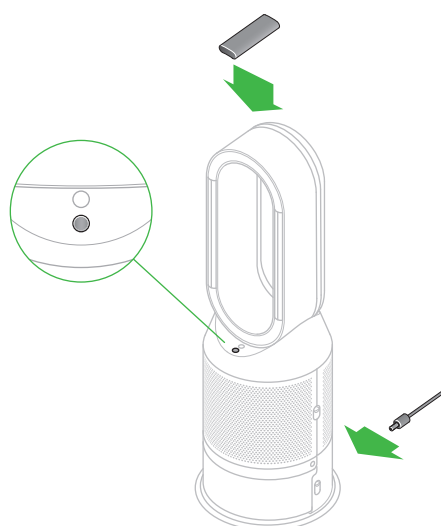
Votre appareil est doté d'un filtre catalytique permanent et d'un filtre HEPA et à charbon actif.

Insérez le filtre HEPA et à charbon dans le couvercle extérieur et fixez-le sur la base. Poussez fermement jusqu'à ce que les deux couvercles extérieurs s'enclenchent correctement.



Placez la télécommande au-dessus de l'appareil, les boutons vers le bas.

Branchez et allumez l'appareil.



# Connexion à l'application Dyson Link

Prenez le contrôle grâce à l'application Dyson Link et accédez à des informations détaillées sur la configuration et l'assistance. Contrôlez quand et comment utiliser votre humidificateur purificateur Dyson, surveillez la qualité de l'air grâce à des mises à jour visuelles et recevez automatiquement les dernières mises à jour logicielles.

Téléchargez l'application Dyson Link depuis l'App Store ou Google Play. Ouvrez l'application et suivez les instructions à l'écran pour créer un nouveau compte.

Apple et le logo Apple sont des marques commerciales d'Apple Inc., déposées aux États-Unis et dans d'autres pays. L'App Store est une marque de service de Apple Inc. aux États-Unis et dans les autres pays. Google Play et le logo Google Play sont des marques déposées de Google Inc.



# Remplir le réservoir

Avant de sortir le réservoir d'eau, vérifiez que les modes humidification sont désactivés et que le réservoir d'eau est vide.

## Garder le bouchon au sec

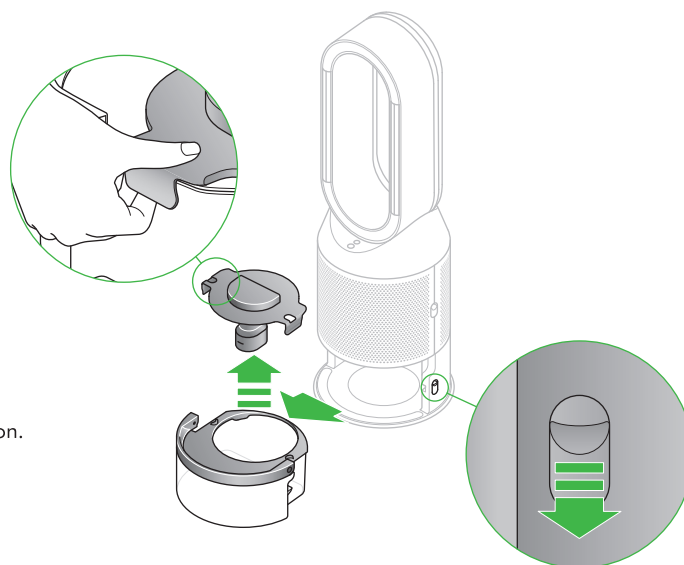
Gardez le bouchon du réservoir d'eau au sec lorsque vous effectuez un cycle de nettoyage en profondeur ou lorsque vous remplissez le réservoir. Il contient des branchements électriques et ne doit pas être lavé. S'il est mouillé, essuyez-le bien avec un chiffon sec. Vérifiez que le couvercle et les branchements sont complètement secs avant de le remettre en place.

## Retirer le réservoir

Appuyez sur les boutons de libération du réservoir d'eau situés sur les côtés de votre appareil.

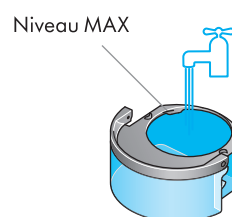
Faites glisser le réservoir d'eau hors de votre appareil.

Portez le réservoir d'eau par sa poignée jusqu'au robinet, et déclipsez le bouchon.



## Remplissez le réservoir

Remplissez le réservoir d'eau froide du robinet jusqu'à la moitié du niveau Max.

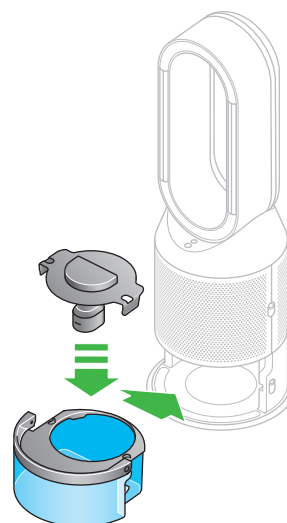


## Remplacer le réservoir

Remplacez le couvercle et fixez les attaches.

Vérifiez que le couvercle est complètement sec. S'il est mouillé, essuyez-le bien avec un chiffon sec.

Faites glisser le réservoir d'eau dans l'appareil jusqu'à entendre un clic.



# Alimentation et contrôle continu

## **Veille Marche/Arrêt**

Appuyez sur le bouton de veille Marche/Arrêt de votre humidificateur purificateur Dyson ou de votre télécommande pour arrêter votre appareil. Il continuera à surveiller la qualité de l'air.

## **Contrôle continu**

Le contrôle continu est activé par défaut. Une fois activé, il le restera jusqu'à ce que vous le désactiviez.

Lorsque le contrôle continu est activé, l'humidificateur purificateur Dyson collecte les données concernant la qualité de l'air, la température et le taux d'humidité, puis il les affiche sur l'écran LCD et sur l'application Dyson Link.

## **Allumer/éteindre le contrôle continu**

Pour l'activer, appuyez sur le bouton du mode Auto de la télécommande et maintenez-le enfoncé pendant 5 secondes. L'écran LCD indiquera si le contrôle continu est allumé ou éteint.

## **Connectivité Wi-Fi**

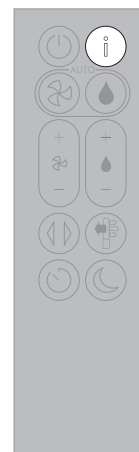
Le Wi-Fi est activé par défaut. Pour allumer ou éteindre le Wi-Fi, maintenez enfoncé le bouton de veille Marche/Arrêt de votre appareil pendant 5 secondes.

# Menu Informations

Appuyez sur ce bouton pour faire défiler les données de surveillance de votre humidificateur purificateur Dyson.

Informations sur la qualité de l'air, la température et l'humidité. Les niveaux du filtre et de l'évaporateur sont affichés.

Quand un polluant provoque une baisse de la qualité de l'air, l'icône correspondante apparaît sur l'écran LCD.



## Qualité de l'air intérieur - 12 secondes

Surveille la qualité de l'air et crée un graphique affichant les données relevées lors des 12 dernières secondes.



## Particules en suspension – PM10

Particules microscopiques plus grandes, jusqu'à 10 microns, en suspension dans l'air que nous respirons. Notamment la poussière, les spores de moisissure et le pollen.



## Température intérieure

Surveille la température ambiante pour aider à maintenir un environnement agréable.

15°C



## Qualité de l'air à l'intérieur - 24 heures

Surveille la qualité de l'air grâce à un graphique affichant les données relevées lors des dernières 24 heures.

## Dioxyde d'azote et autres gaz oxydants

Ces gaz potentiellement nocifs sont libérés dans l'air par la combustion, par exemple lors de la cuisson au gaz des aliments ou via les gaz d'échappement des véhicules.



## Filtres

La durée de vie restante du filtre est affichée sur l'écran LCD et indique quand votre filtre doit être remplacé.



## Taux d'humidité intérieure

Le pourcentage de vapeur d'eau dans l'air.

73%

## Évaporateur

L'état indiquera le niveau de calcaire de l'évaporateur et à quel moment un cycle de nettoyage en profondeur est nécessaire.



## Particules en suspension – PM2,5

Les particules microscopiques d'une taille maximale de 2,5 microns, en suspension dans l'air que nous respirons. Notamment les particules de fumée, les bactéries et les allergènes.



## Wi-Fi

L'état actuel de la connexion au réseau Wi-Fi.



## Composés organiques volatils

Les COV sont généralement des odeurs qui peuvent être potentiellement nocives. On en trouve dans les produits d'entretien, la peinture et le mobilier.



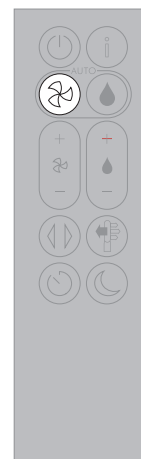
## Mode purification Auto

Réglez votre humidificateur purificateur Dyson sur le mode purification afin que les capteurs intégrés adaptent intelligemment les réglages de l'appareil en fonction de la qualité de l'air.

La qualité de l'air : l'appareil se met en pause lorsque la qualité de l'air désirée est atteinte et il se rallume dès que le niveau baisse de nouveau.

Vitesse du flux d'air : la vitesse du flux d'air augmente jusqu'à atteindre la qualité de l'air et la température souhaitées.

Mode nuit : l'appareil fonctionnera en limitant la vitesse du flux d'air de 1 à 4.



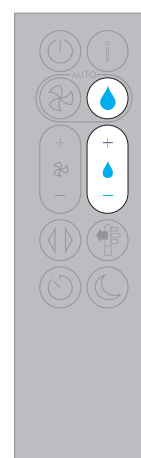
## Mode humidification Auto

Réglez votre humidificateur purificateur Dyson sur le mode humidification Auto afin que les capteurs intégrés adaptent intelligemment les réglages de l'appareil en fonction de la température et de l'humidité dans la pièce.

Humidité de la pièce : l'appareil se met en pause lorsque le taux d'humidité souhaité dans la pièce est atteint et il se réactive dès que ce niveau baisse de nouveau.

Vitesse du flux d'air : la vitesse du flux d'air augmente jusqu'à ce que le taux d'humidité souhaité soit atteint.

Pour éteindre le mode humidification ou pour modifier les niveaux d'humidité manuellement, appuyez sur le bouton de contrôle de l'humidité.



## Oscillation

Appuyez sur le bouton Oscillation et choisissez l'angle d'oscillation entre 0°, 45° et 90° ou le mode Brise.

Suspendez l'oscillation à tout moment en appuyant sur le bouton Oscillation.

Appuyez à nouveau sur le bouton pour reprendre l'oscillation.

Pour réinitialiser la direction de l'oscillation au milieu, maintenez le bouton d'oscillation appuyé pendant deux secondes.





## Vitesse et direction du flux d'air

Appuyez sur le bouton Vitesse du flux d'air pour augmenter ou réduire la vitesse du flux d'air.

Appuyez sur le bouton de direction du flux d'air pour changer la direction d'avant en arrière.

Vous pouvez régler la direction du flux d'air pour plus de confort.

Pour purifier et ventiler, sélectionnez le mode Ventilateur pour un flux d'air frontal.

Réglez la direction du flux d'air en mode Diffusé, pour un flux d'air arrière pour une purification sans air froid.

Votre appareil continuera de purifier et d'humidifier (si ces options sont sélectionnées) dans les modes ventilateur et ambiant.

Personnalisez la vitesse et la direction du flux d'air à l'aide de l'application Dyson Link.



## Programmateur

L'humidificateur purificateur Dyson s'éteint automatiquement après la durée indiquée.

Pour définir l'heure : Appuyez sur le bouton pour faire défiler les différentes options de durée. Appuyez une fois sur le bouton programmateur sur la télécommande pour afficher la durée sélectionnée.

Pour annuler la programmation : Appuyez sur le bouton programmateur de la télécommande pour faire défiler les options et sélectionnez l'option Annuler.



## Mode Nuit

En mode Nuit, l'humidificateur purificateur Dyson continue à surveiller la qualité de l'air et la température et à réagir à tout changement, mais en utilisant uniquement ses réglages les plus silencieux et en atténuant la luminosité de son écran LCD.

Si les modes de purification et d'humidification Auto ont été définis, le mode Nuit réduira la vitesse du flux d'air dans une plage de 1 à 4.

Personnalisez les paramètres du Mode nuit dans l'application Dyson Link.



# Nettoyer votre appareil en profondeur

Pour un fonctionnement optimal de votre humidificateur purificateur Dyson, il est important de le nettoyer régulièrement et de vérifier qu'il n'est pas obstrué.

Avant et après de longues périodes où la fonctionnalité d'humidification n'est pas utilisée, il est recommandé d'effectuer un cycle de nettoyage en profondeur supplémentaire.

Dans les régions où l'eau est dure, des cycles de nettoyage en profondeur plus fréquents peuvent être nécessaires. Pour un fonctionnement optimal de votre appareil, nous vous recommandons d'utiliser de l'eau filtrée.

Votre appareil vous avertira quand un cycle de nettoyage en profondeur est nécessaire.

Si vous êtes connecté à l'application Dyson Link, vous recevrez une notification.

Si vous n'êtes pas connecté à l'application Dyson Link, vous serez prévenu via l'écran LCD de l'appareil et le bouton de cycle de nettoyage en profondeur s'allumera.

Pour annuler le cycle de nettoyage en profondeur à tout moment, maintenez appuyé le bouton Nettoyage en profondeur pendant cinq secondes.

## Garder le bouchon au sec

Gardez le bouchon du réservoir d'eau au sec lorsque vous effectuez un cycle de nettoyage en profondeur ou lorsque vous remplissez le réservoir. Il contient des branchements électriques et ne doit pas être lavé. S'il est mouillé, essuyez-le bien avec un chiffon sec. Vérifiez que le couvercle et les branchements sont complètement secs avant de le remettre en place.

## Étape 1

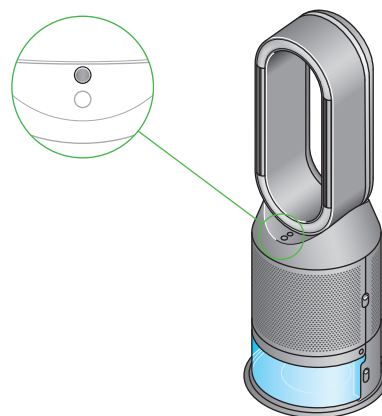
### Retirez le réservoir d'eau

Appuyez sur le bouton Nettoyage en profondeur de votre appareil pour afficher les instructions sur l'écran LCD.

Appuyez sur les boutons de libération pour retirer les couvercles extérieurs. L'ouverture interne s'ouvrira. Mettez les couvercles extérieurs de côté pendant le Nettoyage en profondeur.

Appuyez sur les boutons de libération du réservoir d'eau situés sur les côtés de votre appareil.

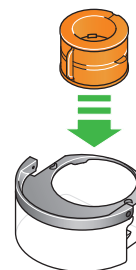
Sortez le réservoir d'eau de l'appareil et défaites le couvercle.



## Étape 2

### Retirez l'évaporateur

Sortez l'évaporateur de l'appareil, placez-le dans le réservoir d'eau et refermez le couvercle.



### Étape 3

#### Préparez le détartrant

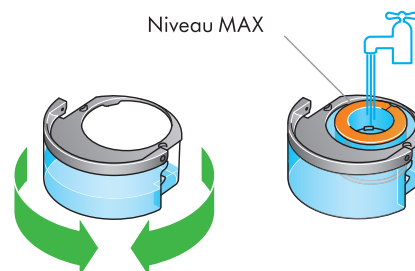
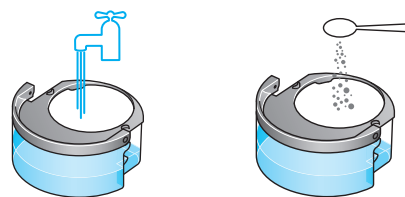
Portez le réservoir d'eau par sa poignée jusqu'au robinet.

Défaites le couvercle et sortez l'évaporateur. Remplissez le réservoir avec de l'eau froide du robinet jusqu'au niveau Max.

Mesurez 150 g d'acide citrique et placez-le dans le réservoir d'eau.

Mélangez délicatement jusqu'à dissoudre l'acide citrique.

Placez l'évaporateur dans le réservoir d'eau.  
Remplissez le réservoir d'eau froide du robinet jusqu'à la moitié du niveau Max.



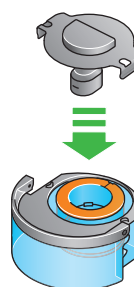
### Étape 4

#### Revissez le bouchon

Remplacez le couvercle et fixez les attaches.

Essayez tout excédent d'eau pour éviter tout égouttement.

Vérifiez que le couvercle est complètement sec. S'il est mouillé, essuyez-le bien avec un chiffon sec.



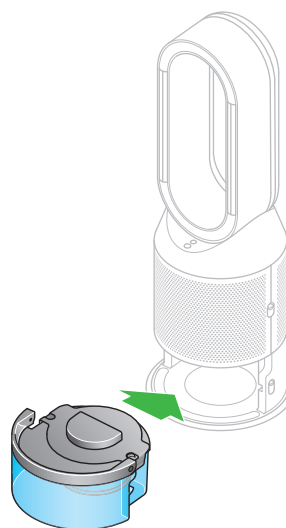
### Étape 5

#### Remplacer le réservoir

Faites glisser le réservoir d'eau dans l'appareil jusqu'à entendre un clic.

Appuyez sur le bouton de cycle de nettoyage en profondeur lorsque l'écran LCD vous y invite.

Le nettoyage en profondeur commence et l'écran LCD affichera une minuterie.

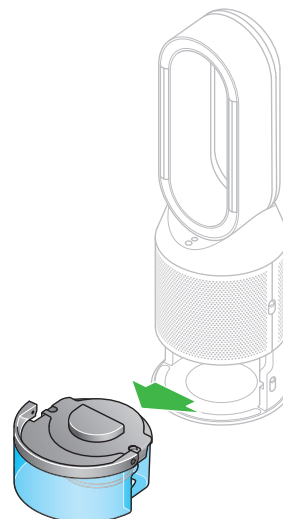


### Étape 6

#### Retirez le réservoir d'eau

Lorsque l'écran LCD indique que le cycle de nettoyage en profondeur est terminé, appuyez sur les boutons de libération du réservoir d'eau sur les côtés de l'appareil.

Faites glisser le réservoir d'eau hors de votre appareil. Portez le réservoir d'eau par sa poignée jusqu'au robinet.



## Étape 7

### Rincer

Défaites le couvercle, sortez l'évaporateur du réservoir d'eau et rincez-le sous l'eau froide.

Essuyez tout excédent d'eau pour éviter que l'eau ne goutte et placez l'évaporateur sur un côté.

Rincez le réservoir d'eau sous l'eau froide. Essuyez l'intérieur du réservoir pour éliminer tout résidu de produit nettoyant ou débris.

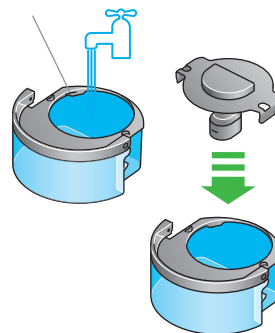


## Étape 8

### Remplir le filtre

Remplissez le réservoir jusqu'au niveau Max, essuyez l'excédent d'eau et refermez le couvercle en veillant à ce que ses attaches s'enclenchent.

Niveau MAX



## Étape 9

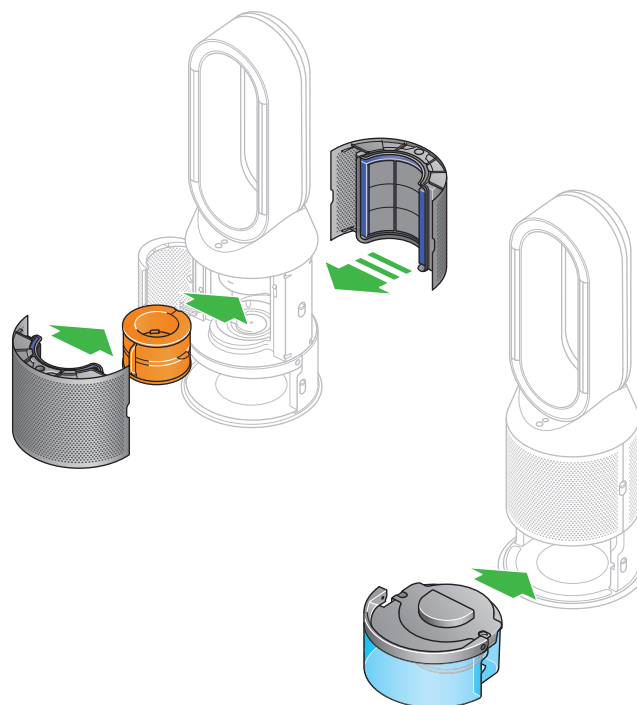
### Réassembler

Remettez l'évaporateur dans l'appareil en vous assurant qu'il est bien en place.

Refermez la porte interne et repositionnez les couvercles extérieurs.

Vérifiez que le couvercle est complètement sec. S'il est mouillé, essuyez-le bien avec un chiffon sec.

Remettez le réservoir d'eau dans l'appareil en vous assurant qu'il est bien en place.



# Remplacer le filtre HEPA et à charbon actif

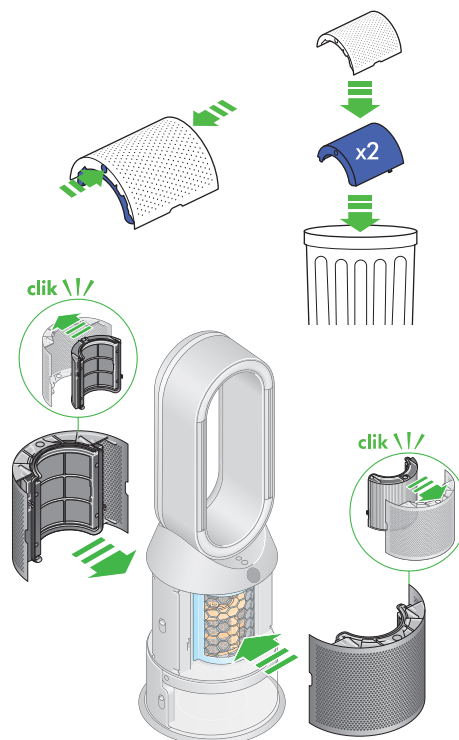
Fourni avec un filtre HEPA et à charbon actif.

Pour remplacer le filtre HEPA et à charbon actif, appuyez sur les boutons situés de chaque côté de l'appareil pour retirer le couvercle extérieur. Appuyez sur les languettes pour retirer le filtre.

Insérez le nouveau filtre dans le couvercle extérieur et assurez-vous que les languettes s'enclenchent.

Repositionnez les couvercles extérieurs sur l'appareil et appuyez fermement jusqu'à ce qu'ils s'enclenchent.

Branchez et allumez l'appareil, puis réinitialisez la durée de vie du filtre.



## Réinitialiser la durée de vie du filtre

Il est important de réinitialiser la durée de vie du filtre après son remplacement.

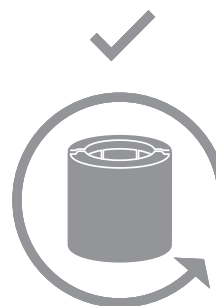
Maintenez appuyé le bouton Mode nuit de la télécommande.

L'écran LCD de votre appareil affichera un compte à rebours à partir de 5, et l'écran par défaut réapparaîtra.

La durée de vie du filtre a été réinitialisée et votre appareil est prêt à être utilisé.



5, 4, 3, 2, 1...



# Prendre soin de votre appareil

Pour un fonctionnement optimal de votre humidificateur purificateur Dyson, il est important de le nettoyer régulièrement et de vérifier qu'il n'est pas obstrué.

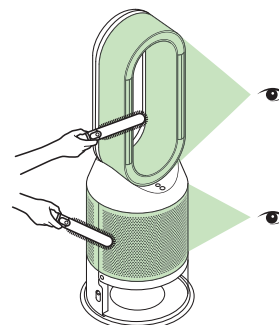
## Nettoyage de l'appareil

Si l'appareil est poussiéreux, essuyez-le à l'aide d'un tissu humide non pelucheux.

Recherchez la présence d'obstructions dans les parois alvéolaires du filtre et dans la fente de l'anneau amplificateur.

Utilisez une brosse douce pour retirer les débris.

N'utilisez pas de détergent ou de cire pour nettoyer l'appareil.



---

## Alertes

### Icône d'alerte continue

Mettez l'appareil hors tension et débranchez-le.

Attendez 10 secondes, puis rebranchez-le et allumez-le à nouveau.

Si l'alerte est toujours affichée sur l'écran LCD, veuillez contacter Dyson.



### Icône d'alerte temporaire

Si l'alerte s'affiche sur l'écran LCD puis disparaît, continuer d'utiliser votre appareil.

Si d'autres icônes d'alerte s'affichent sur l'écran LCD, contactez Dyson pour obtenir des conseils.